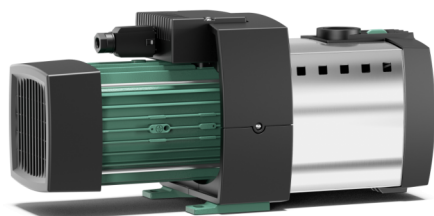
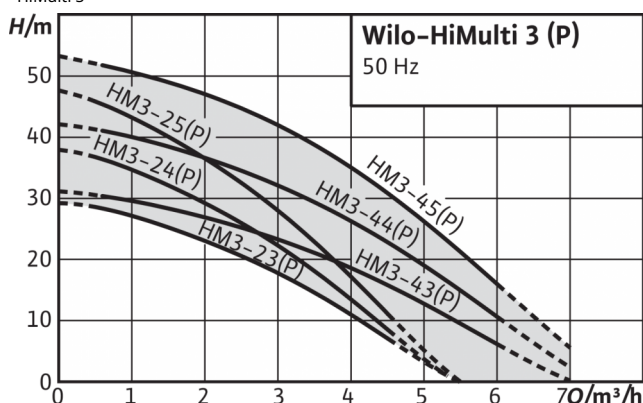


Описание серии: Wilo-HiMulti 3

Wilo-HiMulti 3



HiMulti 3



Тип

Многоступенчатый центробежный насос в нормально всасывающем исполнении (HiMulti 3) или в самовсасывающем исполнении (HiMulti 3 P)

Применение

- Водоснабжение (разрешение на применение в питьевом водоснабжении согласно ACS и KTW, а в исполнении S1, сверх того, согласно WRAS)
- Полив
- Ирригация и орошение
- Использование дождевой воды

Оснащение/функция

- Непосредственно прифланцованный электродвигатель
- Термический защитный выключатель электродвигателя при исполнении для 1-230 В

Комплект поставки

- Насос
- Два синтетических соединителя с уплотнениями для подсоединения вручную к трубопроводам
- Соединитель Wilo-Connector (быстрое электроподсоединение)
- Инструкция по монтажу и эксплуатации

Расшифровка наименования

Пример: HiMulti	HiMulti 3-24 P/1/5/230 многоступенчатый горизонтальный центробежный насос для бытового водоснабжения (Hi = Home Intelligence)
3	Уровень серии (1 = для входа в рынок, 3 = стандарт, 5 = премиум)
2	Номинальный расход в м³/ч
4	Количество рабочих колес
P	P = для самовсасывающего исполнения (без указания = нормально всасывающее исполнение)
1/5/230	Переменный ток 1-230 В, 50 Гц
S1	S1 (опция) = тип торцевого уплотнения для допуска WRAS (без указания = для допусков KTW и ACS)

Технические характеристики

- Электроподключение к сети: 1-230 В, 50 Гц
- Допустимая температура перекачиваемой жидкости: от 0 °C до +40 °C (+55 °C в течение 10 мин.)
- Допуст. температура окружающей среды: от -15 °C до +40 °C
- Допуст. температура хранения: от -30 °C до +60 °C
- Макс. доп. рабочее давление: 8 бар
- Макс. доп. приточное давление: 3 бар
- Класс защиты: IP X4
- Подключение со стороны всасывания: Rp1
- Подключение с напорной стороны: Rp1

Материалы

- Корпус насоса из технополимера с допуском для питьевой воды согласно ACS, WRAS и KTW
- Рабочие колеса и ступенчатый кожух из материала Noryl GF30 с допуском для питьевой воды согласно ACS, WRAS и KTW
- Крышка насоса и вал из нержавеющей стали
- Торцевое уплотнение из керамики/графита

Ваши преимущества

- Просто: соединитель Wilo-Connector (быстрое электроподсоединение), выключатель питания, крышки для наполнения и опорожнения, увеличенные опоры для крепления
- Эффективно: высокоэффективная гидравлическая часть, низкий расход электроэнергии и очень компактные размеры благодаря оптимизации электродвигателя
- Экономично: компактный электродвигатель, идеально удовлетворяющий требованиям
- Низкий уровень шума (от 56 дБА до 64 дБА)
- Исполнение в виде «домашнего» насоса (насос для бытового водоснабжения) с новаторским дизайном

Список изделий: Wilo-HiMulti 3

Обозначение изделия	Подключение к сети	Масса брутто прибл. т	Артикульный номер
HiMulti 3 3-45 P	1~230 V, 50 Hz	13.0 кг	4194284
HiMulti 3 3-45 P-S1	1~230 V, 50 Hz	13.0 кг	4197374
HiMulti 3 3-45	1~230 V, 50 Hz	13.0 кг	4189526
HiMulti 3 3-45-S1	1~230 V, 50 Hz	13.0 кг	4197380
HiMulti 3 3-23	1~230 V, 50 Hz	10.0 кг	4189516
HiMulti 3 3-24	1~230 V, 50 Hz	10.5 кг	4189518
HiMulti 3 3-25	1~230 V, 50 Hz	11.0 кг	4189520
HiMulti 3 3-43	1~230 V, 50 Hz	10.0 кг	4189522
HiMulti 3 3-44	1~230 V, 50 Hz	11.0 кг	4189524
HiMulti 3 3-23 P	1~230 V, 50 Hz	10.0 кг	4194279
HiMulti 3 3-24 P	1~230 V, 50 Hz	10.5 кг	4194280
HiMulti 3 3-25 P	1~230 V, 50 Hz	11.0 кг	4194281
HiMulti 3 3-43 P	1~230 V, 50 Hz	10.0 кг	4194282
HiMulti 3 3-44 P	1~230 V, 50 Hz	11.0 кг	4194283
HiMulti 3 3-23 P-S1	1~230 V, 50 Hz	10.0 кг	4197369
HiMulti 3 3-24 P-S1	1~230 V, 50 Hz	10.5 кг	4197370
HiMulti 3 3-25 P-S1	1~230 V, 50 Hz	11.0 кг	4197371
HiMulti 3 3-43 P-S1	1~230 V, 50 Hz	10.0 кг	4197372
HiMulti 3 3-44 P-S1	1~230 V, 50 Hz	11.0 кг	4197373
HiMulti 3 3-23-S1	1~230 V, 50 Hz	10.0 кг	4197375
HiMulti 3 3-24-S1	1~230 V, 50 Hz	10.5 кг	4197376
HiMulti 3 3-25-S1	1~230 V, 50 Hz	11.0 кг	4197377
HiMulti 3 3-43-S1	1~230 V, 50 Hz	10.0 кг	4197378
HiMulti 3 3-44-S1	1~230 V, 50 Hz	11.0 кг	4197379

Технический паспорт: HiMulti 3 3-45 P

Гидравлические характеристики

Макс. Т перекачиваемой жидкости T_{\max}	35 °C
Т перекачиваемой жидкости T_{\min}	5 °C
Температура окружающей среды мин. T_{\min}	-15 °C
Макс. температура окружающей среды T_{\max}	40 °C

Материалы

Корпус насоса	PA6T/6I-GF40
Рабочее колесо	PPE/PS-GF30
Вал	Нержавеющая сталь
Уплотнение вала	BVPPF
Материал уплотнения	EPDM

Информация о размещении заказа

Изделие	Wilo
Обозначение изделия	HiMulti 3 3-45 P
Номер EAN	4048482500591
Артикульный номер	4194284
Масса нетто прибл. m	11 кг
Масса брутто прибл. m	13.0 кг
Длина с упаковкой	500 мм
Высота с упаковкой	270 мм
Ширина с упаковкой	300 мм
Свойства упаковки	Упаковка для продажи
Вид упаковки	Ящик
Минимальный объем заказа	1

Данные электродвигателя

Подключение к сети	1-230 V, 50 Hz
Номинальная мощность электродвигателя P_2	0.80 кВт
Номинальный ток I_N	4.60 A
Номинальная частота вращения n	2900 об/мин
Класс нагревостойкости изоляции	F
Класс защиты электродвигателя	X4

Установочные размеры

Патрубок на всас. стороне DN _s	G 1
Патрубок на напорн. стороне DN _d	G 1

Технический паспорт: HiMulti 3 3-45 P-S1

Гидравлические характеристики

Макс. Т перекачиваемой жидкости T_{\max}	35 °C
Т перекачиваемой жидкости T_{\min}	5 °C
Температура окружающей среды мин. T_{\min}	-15 °C
Макс. температура окружающей среды T_{\max}	40 °C

Материалы

Корпус насоса	PA6T/6I-GF40
Рабочее колесо	PPE/PS-GF30
Вал	Нержавеющая сталь
Уплотнение вала	BVE3GG
Материал уплотнения	EPDM

Информация о размещении заказа

Изделие	Wilo
Обозначение изделия	HiMulti 3 3-45 P-S1
Номер EAN	4048482557588
Артикульный номер	4197374
Масса нетто прибл. m	11 кг
Масса брутто прибл. m	13.0 кг
Длина с упаковкой	500 мм
Высота с упаковкой	270 мм
Ширина с упаковкой	300 мм
Свойства упаковки	Упаковка для продажи
Вид упаковки	Ящик
Минимальный объем заказа	1

Данные электродвигателя

Подключение к сети	1-230 V, 50 Hz
Номинальная мощность электродвигателя P_2	0.80 кВт
Номинальный ток I_N	4.60 A
Номинальная частота вращения n	2900 об/мин
Класс нагревостойкости изоляции	F
Класс защиты электродвигателя	X4

Установочные размеры

Патрубок на всас. стороне DN _s	G 1
Патрубок на напорн. стороне DN _d	G 1

Технический паспорт: HiMulti 3 3-45

Гидравлические характеристики

Макс. Т перекачиваемой жидкости T_{\max}	35 °C
Т перекачиваемой жидкости T_{\min}	5 °C
Температура окружающей среды мин. T_{\min}	-15 °C
Макс. температура окружающей среды T_{\max}	40 °C

Материалы

Корпус насоса	PA6T/6I-GF40
Рабочее колесо	PPE/PS-GF30
Вал	Нержавеющая сталь
Уплотнение вала	BVPPF
Материал уплотнения	EPDM

Информация о размещении заказа

Изделие	Wilo
Обозначение изделия	HiMulti 3 3-45
Номер EAN	4048482424538
Артикульный номер	4189526
Масса нетто прибл. m	11 кг
Масса брутто прибл. m	13.0 кг
Длина с упаковкой	500 мм
Высота с упаковкой	270 мм
Ширина с упаковкой	300 мм
Свойства упаковки	Упаковка для продажи
Вид упаковки	Ящик
Минимальный объем заказа	1

Данные электродвигателя

Подключение к сети	1-230 V, 50 Hz
Номинальная мощность электродвигателя P_2	0.80 кВт
Номинальный ток I_N	4.60 A
Номинальная частота вращения n	2900 об/мин
Класс нагревостойкости изоляции	F
Класс защиты электродвигателя	X4

Установочные размеры

Патрубок на всас. стороне DN _s	G 1
Патрубок на напорн. стороне DN _d	G 1

Технический паспорт: HiMulti 3 3-45-S1

Гидравлические характеристики

Макс. Т перекачиваемой жидкости T_{\max}	35 °C
Т перекачиваемой жидкости T_{\min}	5 °C
Температура окружающей среды мин. T_{\min}	-15 °C
Макс. температура окружающей среды T_{\max}	40 °C

Материалы

Корпус насоса	PA6T/6I-GF40
Рабочее колесо	PPE/PS-GF30
Вал	Нержавеющая сталь
Уплотнение вала	BVE3GG
Материал уплотнения	EPDM

Информация о размещении заказа

Изделие	Wilo
Обозначение изделия	HiMulti 3 3-45-S1
Номер EAN	4048482557649
Артикульный номер	4197380
Масса нетто прибл. m	11 кг
Масса брутто прибл. m	13.0 кг
Длина с упаковкой	500 мм
Высота с упаковкой	270 мм
Ширина с упаковкой	300 мм
Свойства упаковки	Упаковка для продажи
Вид упаковки	Ящик
Минимальный объем заказа	1

Данные электродвигателя

Подключение к сети	1-230 V, 50 Hz
Номинальная мощность электродвигателя P_2	0.80 кВт
Номинальный ток I_N	4.60 A
Номинальная частота вращения n	2900 об/мин
Класс нагревостойкости изоляции	F
Класс защиты электродвигателя	X4

Установочные размеры

Патрубок на всас. стороне DN _s	G 1
Патрубок на напорн. стороне DN _d	G 1

Технический паспорт: HiMulti 3 3-23

Гидравлические характеристики

Макс. Т перекачиваемой жидкости T_{\max}	35 °C
Т перекачиваемой жидкости T_{\min}	5 °C
Температура окружающей среды мин. T_{\min}	-15 °C
Макс. температура окружающей среды T_{\max}	40 °C

Материалы

Корпус насоса	PA6T/6I-GF40
Рабочее колесо	PPE/PS-GF30
Вал	Нержавеющая сталь
Уплотнение вала	BVPPF
Материал уплотнения	EPDM

Информация о размещении заказа

Изделие	Wilo
Обозначение изделия	HiMulti 3 3-23
Номер EAN	4048482424439
Артикульный номер	4189516
Масса нетто прибл. m	8 кг
Масса брутто прибл. m	10.0 кг
Длина с упаковкой	500 мм
Высота с упаковкой	270 мм
Ширина с упаковкой	300 мм
Свойства упаковки	Упаковка для продажи
Вид упаковки	Ящик
Минимальный объем заказа	1

Данные электродвигателя

Подключение к сети	1-230 V, 50 Hz
Номинальная мощность электродвигателя P_2	0.40 кВт
Номинальный ток I_N	3.00 A
Номинальная частота вращения n	2900 об/мин
Класс нагревостойкости изоляции	F
Класс защиты электродвигателя	X4

Установочные размеры

Патрубок на всас. стороне DN _s	G 1
Патрубок на напорн. стороне DN _d	G 1

Технический паспорт: HiMulti 3 3-24

Гидравлические характеристики

Макс. Т перекачиваемой жидкости T_{\max}	35 °C
Т перекачиваемой жидкости T_{\min}	5 °C
Температура окружающей среды мин. T_{\min}	-15 °C
Макс. температура окружающей среды T_{\max}	40 °C

Материалы

Корпус насоса	PA6T/6I-GF40
Рабочее колесо	PPE/PS-GF30
Вал	Нержавеющая сталь
Уплотнение вала	BVPPF
Материал уплотнения	EPDM

Информация о размещении заказа

Изделие	Wilo
Обозначение изделия	HiMulti 3 3-24
Номер EAN	4048482424453
Артикульный номер	4189518
Масса нетто прибл. m	9 кг
Масса брутто прибл. m	10,5 кг
Длина с упаковкой	500 мм
Высота с упаковкой	270 мм
Ширина с упаковкой	300 мм
Свойства упаковки	Упаковка для продажи
Вид упаковки	Ящик
Минимальный объем заказа	1

Данные электродвигателя

Подключение к сети	1-230 V, 50 Hz
Номинальная мощность электродвигателя P_2	0.40 кВт
Номинальный ток I_N	3.00 A
Номинальная частота вращения n	2900 об/мин
Класс нагревостойкости изоляции	F
Класс защиты электродвигателя	X4

Установочные размеры

Патрубок на всас. стороне DN _s	G 1
Патрубок на напорн. стороне DN _d	G 1

Технический паспорт: HiMulti 3 3-25

Гидравлические характеристики

Макс. Т перекачиваемой жидкости T_{\max}	35 °C
Т перекачиваемой жидкости T_{\min}	5 °C
Температура окружающей среды мин. T_{\min}	-15 °C
Макс. температура окружающей среды T_{\max}	40 °C

Материалы

Корпус насоса	PA6T/6I-GF40
Рабочее колесо	PPE/PS-GF30
Вал	Нержавеющая сталь
Уплотнение вала	BVPPF
Материал уплотнения	EPDM

Информация о размещении заказа

Изделие	Wilo
Обозначение изделия	HiMulti 3 3-25
Номер EAN	4048482424477
Артикульный номер	4189520
Масса нетто прибл. m	9 кг
Масса брутто прибл. m	11.0 кг
Длина с упаковкой	500 мм
Высота с упаковкой	270 мм
Ширина с упаковкой	300 мм
Свойства упаковки	Упаковка для продажи
Вид упаковки	Ящик
Минимальный объем заказа	1

Данные электродвигателя

Подключение к сети	1-230 V, 50 Hz
Номинальная мощность электродвигателя P_2	0.50 кВт
Номинальный ток I_N	3.30 A
Номинальная частота вращения n	2900 об/мин
Класс нагревостойкости изоляции	F
Класс защиты электродвигателя	X4

Установочные размеры

Патрубок на всас. стороне DN _s	G 1
Патрубок на напорн. стороне DN _d	G 1

Технический паспорт: HiMulti 3 3-43

Гидравлические характеристики

Макс. Т перекачиваемой жидкости T_{\max}	35 °C
Т перекачиваемой жидкости T_{\min}	5 °C
Температура окружающей среды мин. T_{\min}	-15 °C
Макс. температура окружающей среды T_{\max}	40 °C

Материалы

Корпус насоса	PA6T/6I-GF40
Рабочее колесо	PPE/PS-GF30
Вал	Нержавеющая сталь
Уплотнение вала	BVPPF
Материал уплотнения	EPDM

Информация о размещении заказа

Изделие	Wilo
Обозначение изделия	HiMulti 3 3-43
Номер EAN	4048482424491
Артикульный номер	4189522
Масса нетто прибл. m	8 кг
Масса брутто прибл. m	10.0 кг
Длина с упаковкой	1049 мм
Высота с упаковкой	270 мм
Ширина с упаковкой	300 мм
Свойства упаковки	Упаковка для продажи
Вид упаковки	Ящик
Минимальный объем заказа	1

Данные электродвигателя

Подключение к сети	1-230 V, 50 Hz
Номинальная мощность электродвигателя P_2	0.40 кВт
Номинальный ток I_N	3.00 A
Номинальная частота вращения n	2900 об/мин
Класс нагревостойкости изоляции	F
Класс защиты электродвигателя	X4

Установочные размеры

Патрубок на всас. стороне DN _s	G 1
Патрубок на напорн. стороне DN _d	G 1

Технический паспорт: HiMulti 3 3-44

Гидравлические характеристики

Макс. Т перекачиваемой жидкости T_{\max}	35 °C
Т перекачиваемой жидкости T_{\min}	5 °C
Температура окружающей среды мин. T_{\min}	-15 °C
Макс. температура окружающей среды T_{\max}	40 °C

Материалы

Корпус насоса	PA6T/6I-GF40
Рабочее колесо	PPE/PS-GF30
Вал	Нержавеющая сталь
Уплотнение вала	BVPPF
Материал уплотнения	EPDM

Информация о размещении заказа

Изделие	Wilo
Обозначение изделия	HiMulti 3 3-44
Номер EAN	4048482424514
Артикульный номер	4189524
Масса нетто прибл. m	9 кг
Масса брутто прибл. m	11.0 кг
Длина с упаковкой	500 мм
Высота с упаковкой	270 мм
Ширина с упаковкой	300 мм
Свойства упаковки	Упаковка для продажи
Вид упаковки	Ящик
Минимальный объем заказа	1

Данные электродвигателя

Подключение к сети	1-230 V, 50 Hz
Номинальная мощность электродвигателя P_2	0.60 кВт
Номинальный ток I_N	3.80 A
Номинальная частота вращения n	2900 об/мин
Класс нагревостойкости изоляции	F
Класс защиты электродвигателя	X4

Установочные размеры

Патрубок на всас. стороне DN _s	G 1
Патрубок на напорн. стороне DN _d	G 1

Технический паспорт: HiMulti 3 3-23 P

Гидравлические характеристики

Макс. Т перекачиваемой жидкости T_{\max}	35 °C
Т перекачиваемой жидкости T_{\min}	5 °C
Температура окружающей среды мин. T_{\min}	-15 °C
Макс. температура окружающей среды T_{\max}	40 °C

Материалы

Корпус насоса	PA6T/6I-GF40
Рабочее колесо	PPE/PS-GF30
Вал	Нержавеющая сталь
Уплотнение вала	BVPPF
Материал уплотнения	EPDM

Информация о размещении заказа

Изделие	Wilo
Обозначение изделия	HiMulti 3 3-23 P
Номер EAN	4048482500546
Артикульный номер	4194279
Масса нетто прибл. m	8 кг
Масса брутто прибл. m	10.0 кг
Длина с упаковкой	500 мм
Высота с упаковкой	270 мм
Ширина с упаковкой	300 мм
Свойства упаковки	Упаковка для продажи
Вид упаковки	Ящик
Минимальный объем заказа	1

Данные электродвигателя

Подключение к сети	1-230 V, 50 Hz
Номинальная мощность электродвигателя P_2	0.40 кВт
Номинальный ток I_N	3.00 A
Номинальная частота вращения n	2900 об/мин
Класс нагревостойкости изоляции	F
Класс защиты электродвигателя	X4

Установочные размеры

Патрубок на всас. стороне DN _s	G 1
Патрубок на напорн. стороне DN _d	G 1

Технический паспорт: HiMulti 3 3-24 P

Гидравлические характеристики

Макс. Т перекачиваемой жидкости T_{\max}	35 °C
Т перекачиваемой жидкости T_{\min}	5 °C
Температура окружающей среды мин. T_{\min}	-15 °C
Макс. температура окружающей среды T_{\max}	40 °C

Материалы

Корпус насоса	PA6T/6I-GF40
Рабочее колесо	PPE/PS-GF30
Вал	Нержавеющая сталь
Уплотнение вала	BVPPF
Материал уплотнения	EPDM

Информация о размещении заказа

Изделие	Wilo
Обозначение изделия	HiMulti 3 3-24 P
Номер EAN	4048482500553
Артикульный номер	4194280
Масса нетто прибл. m	9 кг
Масса брутто прибл. m	10,5 кг
Длина с упаковкой	500 мм
Высота с упаковкой	270 мм
Ширина с упаковкой	300 мм
Свойства упаковки	Упаковка для продажи
Вид упаковки	Ящик
Минимальный объем заказа	1

Данные электродвигателя

Подключение к сети	1-230 V, 50 Hz
Номинальная мощность электродвигателя P_2	0.40 кВт
Номинальный ток I_N	3.00 A
Номинальная частота вращения n	2900 об/мин
Класс нагревостойкости изоляции	F
Класс защиты электродвигателя	X4

Установочные размеры

Патрубок на всас. стороне DN _s	G 1
Патрубок на напорн. стороне DN _d	G 1

Технический паспорт: HiMulti 3 3-25 P

Гидравлические характеристики

Макс. Т перекачиваемой жидкости T_{\max}	35 °C
Т перекачиваемой жидкости T_{\min}	5 °C
Температура окружающей среды мин. T_{\min}	-15 °C
Макс. температура окружающей среды T_{\max}	40 °C

Материалы

Корпус насоса	PA6T/6I-GF40
Рабочее колесо	PPE/PS-GF30
Вал	Нержавеющая сталь
Уплотнение вала	BVPPF
Материал уплотнения	EPDM

Информация о размещении заказа

Изделие	Wilo
Обозначение изделия	HiMulti 3 3-25 P
Номер EAN	4048482500560
Артикульный номер	4194281
Масса нетто прибл. m	9 кг
Масса брутто прибл. m	11.0 кг
Длина с упаковкой	500 мм
Высота с упаковкой	270 мм
Ширина с упаковкой	300 мм
Свойства упаковки	Упаковка для продажи
Вид упаковки	Ящик
Минимальный объем заказа	1

Данные электродвигателя

Подключение к сети	1-230 V, 50 Hz
Номинальная мощность электродвигателя P_2	0.50 кВт
Номинальный ток I_N	3.30 A
Номинальная частота вращения n	2900 об/мин
Класс нагревостойкости изоляции	F
Класс защиты электродвигателя	X4

Установочные размеры

Патрубок на всас. стороне DN _s	G 1
Патрубок на напорн. стороне DN _d	G 1

Технический паспорт: HiMulti 3 3-43 P

Гидравлические характеристики

Макс. Т перекачиваемой жидкости T_{\max}	35 °C
Т перекачиваемой жидкости T_{\min}	5 °C
Температура окружающей среды мин. T_{\min}	-15 °C
Макс. температура окружающей среды T_{\max}	40 °C

Материалы

Корпус насоса	PA6T/6I-GF40
Рабочее колесо	PPE/PS-GF30
Вал	Нержавеющая сталь
Уплотнение вала	BVPPF
Материал уплотнения	EPDM

Информация о размещении заказа

Изделие	Wilo
Обозначение изделия	HiMulti 3 3-43 P
Номер EAN	4048482500577
Артикульный номер	4194282
Масса нетто прибл. m	8 кг
Масса брутто прибл. m	10.0 кг
Длина с упаковкой	500 мм
Высота с упаковкой	270 мм
Ширина с упаковкой	300 мм
Свойства упаковки	Упаковка для продажи
Вид упаковки	Ящик
Минимальный объем заказа	1

Данные электродвигателя

Подключение к сети	1-230 V, 50 Hz
Номинальная мощность электродвигателя P_2	0.40 кВт
Номинальный ток I_N	3.00 A
Номинальная частота вращения n	2900 об/мин
Класс нагревостойкости изоляции	F
Класс защиты электродвигателя	X4

Установочные размеры

Патрубок на всас. стороне DN _s	G 1
Патрубок на напорн. стороне DN _d	G 1

Технический паспорт: HiMulti 3 3-44 P

Гидравлические характеристики

Макс. Т перекачиваемой жидкости T_{\max}	35 °C
Т перекачиваемой жидкости T_{\min}	5 °C
Температура окружающей среды мин. T_{\min}	-15 °C
Макс. температура окружающей среды T_{\max}	40 °C

Материалы

Корпус насоса	PA6T/6I-GF40
Рабочее колесо	PPE/PS-GF30
Вал	Нержавеющая сталь
Уплотнение вала	BVPPF
Материал уплотнения	EPDM

Информация о размещении заказа

Изделие	Wilo
Обозначение изделия	HiMulti 3 3-44 P
Номер EAN	4048482500584
Артикульный номер	4194283
Масса нетто прибл. m	9 кг
Масса брутто прибл. m	11.0 кг
Длина с упаковкой	500 мм
Высота с упаковкой	270 мм
Ширина с упаковкой	300 мм
Свойства упаковки	Упаковка для продажи
Вид упаковки	Ящик
Минимальный объем заказа	1

Данные электродвигателя

Подключение к сети	1-230 V, 50 Hz
Номинальная мощность электродвигателя P_2	0.60 кВт
Номинальный ток I_N	3.80 A
Номинальная частота вращения n	2900 об/мин
Класс нагревостойкости изоляции	F
Класс защиты электродвигателя	X4

Установочные размеры

Патрубок на всас. стороне DN _s	G 1
Патрубок на напорн. стороне DN _d	G 1

Технический паспорт: HiMulti 3 3-23 P-S1

Гидравлические характеристики

Макс. Т перекачиваемой жидкости T_{\max}	35 °C
Т перекачиваемой жидкости T_{\min}	5 °C
Температура окружающей среды мин. T_{\min}	-15 °C
Макс. температура окружающей среды T_{\max}	40 °C

Материалы

Корпус насоса	PA6T/6I-GF40
Рабочее колесо	PPE/PS-GF30
Вал	Нержавеющая сталь
Уплотнение вала	BVE3GG
Материал уплотнения	EPDM

Информация о размещении заказа

Изделие	Wilo
Обозначение изделия	HiMulti 3 3-23 P-S1
Номер EAN	4048482557540
Артикульный номер	4197369
Масса нетто прибл. m	8 кг
Масса брутто прибл. m	10.0 кг
Длина с упаковкой	500 мм
Высота с упаковкой	270 мм
Ширина с упаковкой	300 мм
Свойства упаковки	Упаковка для продажи
Вид упаковки	Ящик
Минимальный объем заказа	1

Данные электродвигателя

Подключение к сети	1-230 V, 50 Hz
Номинальная мощность электродвигателя P_2	0.40 кВт
Номинальный ток I_N	3.00 A
Номинальная частота вращения n	2900 об/мин
Класс нагревостойкости изоляции	F
Класс защиты электродвигателя	X4

Установочные размеры

Патрубок на всас. стороне DN _s	G 1
Патрубок на напорн. стороне DN _d	G 1

Технический паспорт: HiMulti 3 3-24 P-S1

Гидравлические характеристики

Макс. Т перекачиваемой жидкости T_{\max}	35 °C
Т перекачиваемой жидкости T_{\min}	5 °C
Температура окружающей среды мин. T_{\min}	-15 °C
Макс. температура окружающей среды T_{\max}	40 °C

Материалы

Корпус насоса	PA6T/6I-GF40
Рабочее колесо	PPE/PS-GF30
Вал	Нержавеющая сталь
Уплотнение вала	BVE3GG
Материал уплотнения	EPDM

Информация о размещении заказа

Изделие	Wilo
Обозначение изделия	HiMulti 3 3-24 P-S1
Номер EAN	4048482557557
Артикульный номер	4197370
Масса нетто прибл. m	9 кг
Масса брутто прибл. m	10,5 кг
Длина с упаковкой	500 мм
Высота с упаковкой	270 мм
Ширина с упаковкой	300 мм
Свойства упаковки	Упаковка для продажи
Вид упаковки	Ящик
Минимальный объем заказа	1

Данные электродвигателя

Подключение к сети	1-230 V, 50 Hz
Номинальная мощность электродвигателя P_2	0.40 кВт
Номинальный ток I_N	3.00 A
Номинальная частота вращения n	2900 об/мин
Класс нагревостойкости изоляции	F
Класс защиты электродвигателя	X4

Установочные размеры

Патрубок на всас. стороне DN _s	G 1
Патрубок на напорн. стороне DN _d	G 1

Технический паспорт: HiMulti 3 3-25 P-S1

Гидравлические характеристики

Макс. Т перекачиваемой жидкости T_{\max}	35 °C
Т перекачиваемой жидкости T_{\min}	5 °C
Температура окружающей среды мин. T_{\min}	-15 °C
Макс. температура окружающей среды T_{\max}	40 °C

Материалы

Корпус насоса	PA6T/6I-GF40
Рабочее колесо	PPE/PS-GF30
Вал	Нержавеющая сталь
Уплотнение вала	BVE3GG
Материал уплотнения	EPDM

Информация о размещении заказа

Изделие	Wilo
Обозначение изделия	HiMulti 3 3-25 P-S1
Номер EAN	4048482557564
Артикульный номер	4197371
Масса нетто прибл. m	9 кг
Масса брутто прибл. m	11.0 кг
Длина с упаковкой	500 мм
Высота с упаковкой	270 мм
Ширина с упаковкой	300 мм
Свойства упаковки	Упаковка для продажи
Вид упаковки	Ящик
Минимальный объем заказа	1

Данные электродвигателя

Подключение к сети	1-230 V, 50 Hz
Номинальная мощность электродвигателя P_2	0.50 кВт
Номинальный ток I_N	3.30 A
Номинальная частота вращения n	2900 об/мин
Класс нагревостойкости изоляции	F
Класс защиты электродвигателя	X4

Установочные размеры

Патрубок на всас. стороне DN _s	G 1
Патрубок на напорн. стороне DN _d	G 1

Технический паспорт: HiMulti 3 3-43 P-S1

Гидравлические характеристики

Макс. Т перекачиваемой жидкости T_{\max}	35 °C
Т перекачиваемой жидкости T_{\min}	5 °C
Температура окружающей среды мин. T_{\min}	-15 °C
Макс. температура окружающей среды T_{\max}	40 °C

Материалы

Корпус насоса	PA6T/6I-GF40
Рабочее колесо	PPE/PS-GF30
Вал	Нержавеющая сталь
Уплотнение вала	BVE3GG
Материал уплотнения	EPDM

Информация о размещении заказа

Изделие	Wilo
Обозначение изделия	HiMulti 3 3-43 P-S1
Номер EAN	4048482573403
Артикульный номер	4197372
Масса нетто прибл. m	8 кг
Масса брутто прибл. m	10.0 кг
Длина с упаковкой	500 мм
Высота с упаковкой	270 мм
Ширина с упаковкой	300 мм
Свойства упаковки	Упаковка для продажи
Вид упаковки	Ящик
Минимальный объем заказа	1

Данные электродвигателя

Подключение к сети	1-230 V, 50 Hz
Номинальная мощность электродвигателя P_2	0.40 кВт
Номинальный ток I_N	3.00 A
Номинальная частота вращения n	2900 об/мин
Класс нагревостойкости изоляции	F
Класс защиты электродвигателя	X4

Установочные размеры

Патрубок на всас. стороне DN _s	G 1
Патрубок на напорн. стороне DN _d	G 1

Технический паспорт: HiMulti 3 3-44 P-S1

Гидравлические характеристики

Макс. Т перекачиваемой жидкости T_{\max}	35 °C
Т перекачиваемой жидкости T_{\min}	5 °C
Температура окружающей среды мин. T_{\min}	-15 °C
Макс. температура окружающей среды T_{\max}	40 °C

Материалы

Корпус насоса	PA6T/6I-GF40
Рабочее колесо	PPE/PS-GF30
Вал	Нержавеющая сталь
Уплотнение вала	BVE3GG
Материал уплотнения	EPDM

Информация о размещении заказа

Изделие	Wilo
Обозначение изделия	HiMulti 3 3-44 P-S1
Номер EAN	4048482557571
Артикульный номер	4197373
Масса нетто прибл. m	9 кг
Масса брутто прибл. m	11.0 кг
Длина с упаковкой	500 мм
Высота с упаковкой	270 мм
Ширина с упаковкой	300 мм
Свойства упаковки	Упаковка для продажи
Вид упаковки	Ящик
Минимальный объем заказа	1

Данные электродвигателя

Подключение к сети	1-230 V, 50 Hz
Номинальная мощность электродвигателя P_2	0.60 кВт
Номинальный ток I_N	3.80 A
Номинальная частота вращения n	2900 об/мин
Класс нагревостойкости изоляции	F
Класс защиты электродвигателя	X4

Установочные размеры

Патрубок на всас. стороне DN _s	G 1
Патрубок на напорн. стороне DN _d	G 1

Технический паспорт: HiMulti 3 3-23-S1

Гидравлические характеристики

Макс. Т перекачиваемой жидкости T_{\max}	35 °C
Т перекачиваемой жидкости T_{\min}	5 °C
Температура окружающей среды мин. T_{\min}	-15 °C
Макс. температура окружающей среды T_{\max}	40 °C

Материалы

Корпус насоса	PA6T/6I-GF40
Рабочее колесо	PPE/PS-GF30
Вал	Нержавеющая сталь
Уплотнение вала	BVE3GG
Материал уплотнения	EPDM

Информация о размещении заказа

Изделие	Wilo
Обозначение изделия	HiMulti 3 3-23-S1
Номер EAN	4048482557595
Артикульный номер	4197375
Масса нетто прибл. m	8 кг
Масса брутто прибл. m	10.0 кг
Длина с упаковкой	500 мм
Высота с упаковкой	270 мм
Ширина с упаковкой	300 мм
Свойства упаковки	Упаковка для продажи
Вид упаковки	Ящик
Минимальный объем заказа	1

Данные электродвигателя

Подключение к сети	1-230 V, 50 Hz
Номинальная мощность электродвигателя P_2	0.40 кВт
Номинальный ток I_N	3.00 A
Номинальная частота вращения n	2900 об/мин
Класс нагревостойкости изоляции	F
Класс защиты электродвигателя	X4

Установочные размеры

Патрубок на всас. стороне DN _s	G 1
Патрубок на напорн. стороне DN _d	G 1

Технический паспорт: HiMulti 3 3-24-S1

Гидравлические характеристики

Макс. Т перекачиваемой жидкости T_{\max}	35 °C
Т перекачиваемой жидкости T_{\min}	5 °C
Температура окружающей среды мин. T_{\min}	-15 °C
Макс. температура окружающей среды T_{\max}	40 °C

Материалы

Корпус насоса	PA6T/6I-GF40
Рабочее колесо	PPE/PS-GF30
Вал	Нержавеющая сталь
Уплотнение вала	BVE3GG
Материал уплотнения	EPDM

Информация о размещении заказа

Изделие	Wilo
Обозначение изделия	HiMulti 3 3-24-S1
Номер EAN	4048482557601
Артикульный номер	4197376
Масса нетто прибл. m	9 кг
Масса брутто прибл. m	10,5 кг
Длина с упаковкой	500 мм
Высота с упаковкой	270 мм
Ширина с упаковкой	300 мм
Свойства упаковки	Упаковка для продажи
Вид упаковки	Ящик
Минимальный объем заказа	1

Данные электродвигателя

Подключение к сети	1-230 V, 50 Hz
Номинальная мощность электродвигателя P_2	0.40 кВт
Номинальный ток I_N	3.00 A
Номинальная частота вращения n	2900 об/мин
Класс нагревостойкости изоляции	F
Класс защиты электродвигателя	X4

Установочные размеры

Патрубок на всас. стороне DN _s	G 1
Патрубок на напорн. стороне DN _d	G 1

Технический паспорт: HiMulti 3 3-25-S1

Гидравлические характеристики

Макс. Т перекачиваемой жидкости T_{\max}	35 °C
Т перекачиваемой жидкости T_{\min}	5 °C
Температура окружающей среды мин. T_{\min}	-15 °C
Макс. температура окружающей среды T_{\max}	40 °C

Материалы

Корпус насоса	PA6T/6I-GF40
Рабочее колесо	PPE/PS-GF30
Вал	Нержавеющая сталь
Уплотнение вала	BVE3GG
Материал уплотнения	EPDM

Информация о размещении заказа

Изделие	Wilo
Обозначение изделия	HiMulti 3 3-25-S1
Номер EAN	4048482557618
Артикульный номер	4197377
Масса нетто прибл. m	9 кг
Масса брутто прибл. m	11.0 кг
Длина с упаковкой	500 мм
Высота с упаковкой	270 мм
Ширина с упаковкой	300 мм
Свойства упаковки	Упаковка для продажи
Вид упаковки	Ящик
Минимальный объем заказа	1

Данные электродвигателя

Подключение к сети	1-230 V, 50 Hz
Номинальная мощность электродвигателя P_2	0.50 кВт
Номинальный ток I_N	3.30 A
Номинальная частота вращения n	2900 об/мин
Класс нагревостойкости изоляции	F
Класс защиты электродвигателя	X4

Установочные размеры

Патрубок на всас. стороне DN _s	G 1
Патрубок на напорн. стороне DN _d	G 1

Технический паспорт: HiMulti 3 3-43-S1

Гидравлические характеристики

Макс. Т перекачиваемой жидкости T_{\max}	35 °C
Т перекачиваемой жидкости T_{\min}	5 °C
Температура окружающей среды мин. T_{\min}	-15 °C
Макс. температура окружающей среды T_{\max}	40 °C

Материалы

Корпус насоса	PA6T/6I-GF40
Рабочее колесо	PPE/PS-GF30
Вал	Нержавеющая сталь
Уплотнение вала	BVE3GG
Материал уплотнения	EPDM

Информация о размещении заказа

Изделие	Wilo
Обозначение изделия	HiMulti 3 3-43-S1
Номер EAN	4048482557625
Артикульный номер	4197378
Масса нетто прибл. m	8 кг
Масса брутто прибл. m	10.0 кг
Длина с упаковкой	500 мм
Высота с упаковкой	270 мм
Ширина с упаковкой	300 мм
Свойства упаковки	Упаковка для продажи
Вид упаковки	Ящик
Минимальный объем заказа	1

Данные электродвигателя

Подключение к сети	1-230 V, 50 Hz
Номинальная мощность электродвигателя P_2	0.40 кВт
Номинальный ток I_N	3.00 A
Номинальная частота вращения n	2900 об/мин
Класс нагревостойкости изоляции	F
Класс защиты электродвигателя	X4

Установочные размеры

Патрубок на всас. стороне DN _s	G 1
Патрубок на напорн. стороне DN _d	G 1

Технический паспорт: HiMulti 3 3-44-S1

Гидравлические характеристики

Макс. Т перекачиваемой жидкости T_{\max}	35 °C
Т перекачиваемой жидкости T_{\min}	5 °C
Температура окружающей среды мин. T_{\min}	-15 °C
Макс. температура окружающей среды T_{\max}	40 °C

Материалы

Корпус насоса	PA6T/6I-GF40
Рабочее колесо	PPE/PS-GF30
Вал	Нержавеющая сталь
Уплотнение вала	BVE3GG
Материал уплотнения	EPDM

Информация о размещении заказа

Изделие	Wilo
Обозначение изделия	HiMulti 3 3-44-S1
Номер EAN	4048482557632
Артикульный номер	4197379
Масса нетто прибл. m	9 кг
Масса брутто прибл. m	11.0 кг
Длина с упаковкой	500 мм
Высота с упаковкой	270 мм
Ширина с упаковкой	300 мм
Свойства упаковки	Упаковка для продажи
Вид упаковки	Ящик
Минимальный объем заказа	1

Данные электродвигателя

Подключение к сети	1-230 V, 50 Hz
Номинальная мощность электродвигателя P_2	0.60 кВт
Номинальный ток I_N	3.80 A
Номинальная частота вращения n	2900 об/мин
Класс нагревостойкости изоляции	F
Класс защиты электродвигателя	X4

Установочные размеры

Патрубок на всас. стороне DN _s	G 1
Патрубок на напорн. стороне DN _d	G 1