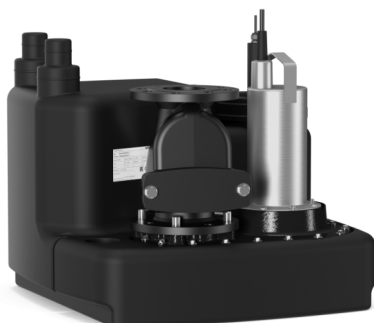
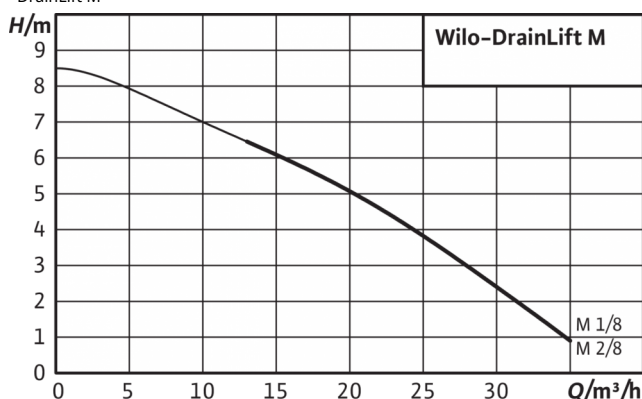


Описание серии: Wilo-DrainLift M

Wilo-DrainLift M 1/8



DrainLift M



Тип

Напорная установка для отвода сточных вод в качестве одно- или двухнасосной установки

Применение

Перекачивание сточных вод с фекалиями (согласно DIN EN 12050-1), которые невозможно отвести в канализационную систему за счет естественного перепада высот, и отвод жидкостей с защитой от обратного потока из мест канализационного спуска ниже уровня обратного подпора (согласно DIN EN 12056-1).

Оснащение/функция

- Готовы к подключению
- Термический контроль электродвигателя
- Контроль уровня при помощи поплавкового выключателя
- Энергонезависимая аварийная сигнализация
- Беспотенциальный контакт
- Отсоединяемый кабель насоса
- Обратный клапан (исполнение RV)
- Уплотнение для приточного трубопровода
- Кольцевая ножовка для приточного отверстия
- Шланговое соединение для отвода воздуха
- Уплотнение для соединения всасывающего трубопровода к ручному мембранному насосу
- Комплект для подсоединения напорного трубопровода
- Принадлежности для крепления
- Звукоизолирующий материал
- Прибор управления

Комплект поставки

Готовая к подсоединению напорная установка для отвода сточных вод, включая:

- Прибор управления с энергонезависимой аварийной сигнализацией и штекером
- 1 уплотнение для приточного трубопровода DN 100
- 1 кольцевая ножовка для приточного отверстия DN 100
- 1 уплотнение вала для подсоединения ручного мембранного насоса или подключения к подводящему трубопроводу Ø 50 мм
- 1 манжета для подсоединения для вентиляции DN 70
- 1 фланцевый переходник DN 80/100 с плоским уплотнением, гибкой шланговой вставкой и крепежным материалом для подсоединения напорного трубопровода DN 100
- 1 обратный клапан DN 80 (только M1/8RV и M2/8)
- Шумопоглощающие полоски для бесшумной установки
- Аккумулятор 9 В
- Крепежный материал
- Инструкция по монтажу и эксплуатации

Расшифровка наименования

Например:

M1

/8
(1~)

RV

Wilo-DrainLift M1/8 (1~) RV

M1 = однонасосная установка □ M2 = двухнасосная установка

Макс. напор [м]

1~: Исполнение для однофазного тока,

□3~: Трехфазное исполнение

Модель с обратным клапаном □ без указания: Модель без обратного клапана

Описание серии: Wilo-DrainLift M

Технические характеристики

- Подключение к сети 1~230 В, 50 Гц или 3~400 В, 50 Гц
- Потребляемая мощность P1 = 1,3 кВт
- Длина кабеля от установки к прибору управления 4 м/кабель штекера 1,5 м
- Режим работы S3-15%, 80 сек.
- Макс. температура перекачиваемых жидкостей 40 °С, кратковременно 3 мин., 60 °С
- Макс. температура окружающей среды 40 °С
- Свободный проход для сферических частиц 45 мм
- Напорный патрубок DN 80
- Подключение к подводящему трубопроводу DN 40/DN 100/DN 150
- Подключение к вентиляционному трубопроводу DN 70
- Мин. высота подсоединения приточного трубопровода (монтажный уровень до середины подводящего патрубка) 180 мм
- Класс защиты (без прибора управления) IP 67
- Общий объем резервуара в зависимости от типа от 62 л до 115 л
- Объем включения в зависимости от типа от 24 л до 40 л

Материалы

- Корпус электродвигателя: нержавеющая сталь 1.4301
- Корпус гидравлической системы: Серый чугун EN-GJL-250
- Рабочее колесо: синтетический материал полиуретан
- Резервуар: синтетический материал полиэтилен

Описание/конструкция

Готовая к подсоединению и полностью затопливаемая напорная установка для отвода сточных вод (высота затопления: 2 м вод. ст., время погружения: 7 дней) с газо- и водонепроницаемым накопительным резервуаром и защитой от всплывания. Центробежный насос со свободновихревым рабочим колесом.

DrainLift M1/8:

Однонасосная установка с однофазным или трехфазным электродвигателем для автоматического режима работы. Прибор управления со штекером с защитным контактом или СЕЕ, беспотенциальным контактом, встроенной энергонезависимой аварийной сигнализацией и настраиваемым временем задержки выключения.

Исполнение RV с обратным клапаном, входящим в комплект поставки.

DrainLift M2/8:

Двухнасосная установка для автоматического режима работы (с автоматическим переключением насосов, режимом работы резервного насоса и режимом включения второго насоса при пиковых нагрузках). Благодаря встроенному двойному обратному клапану необходимо подсоединение только одного напорного трубопровода. Прибор управления со штекером с защитным контактом или штекером СЕЕ, беспотенциальным контактом, индикацией периодичности техобслуживания и ранним распознаванием ошибок, а также встроенной энергонезависимой сигнализацией и настраиваемым временем задержки выключения.

Внимание: Не допускается затопление прибора управления, поэтому его необходимо установить в защищенном от воды месте.



Список изделий: Wilo-DrainLift M

Обозначение изделия

Артикульный номер